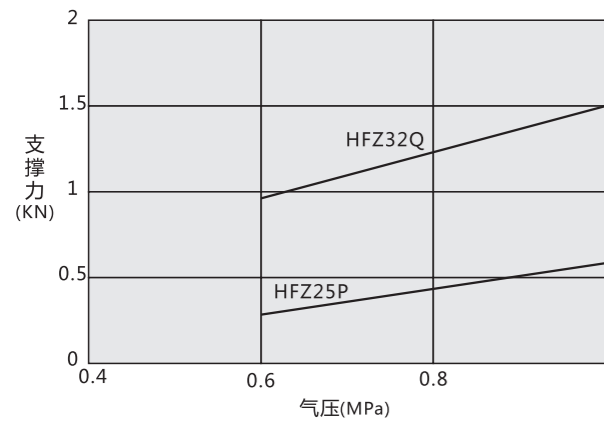
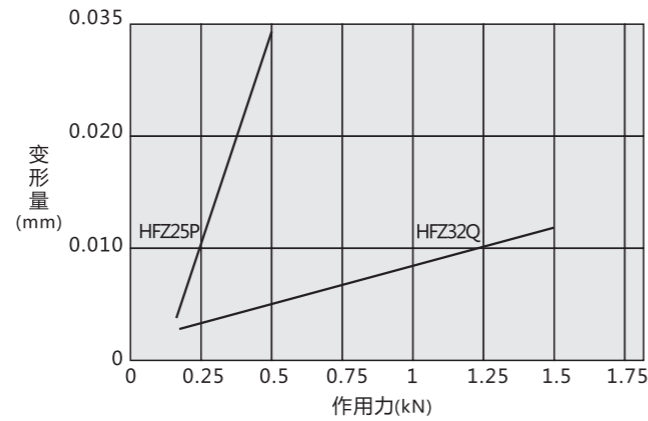


性能曲綫圖



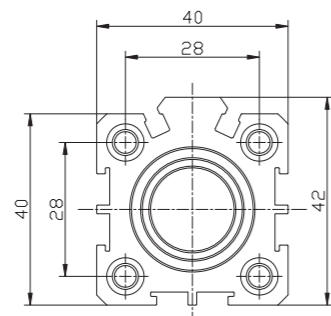
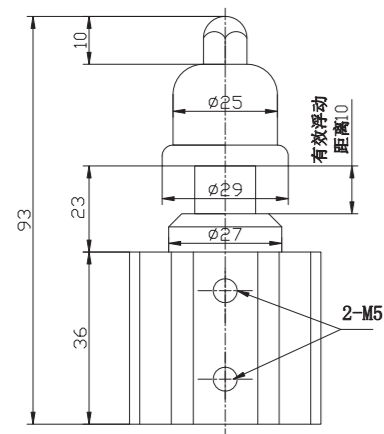
外部作用力引起的變形量圖



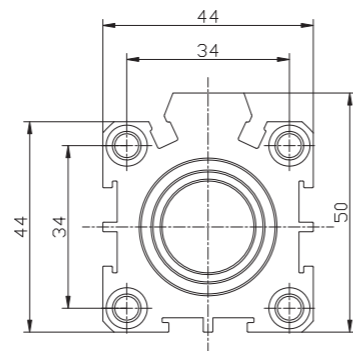
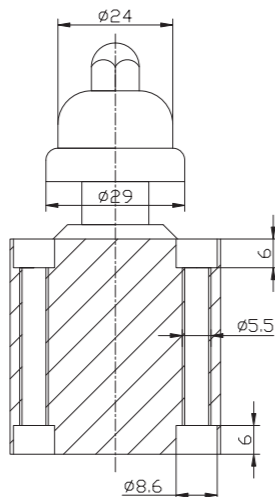
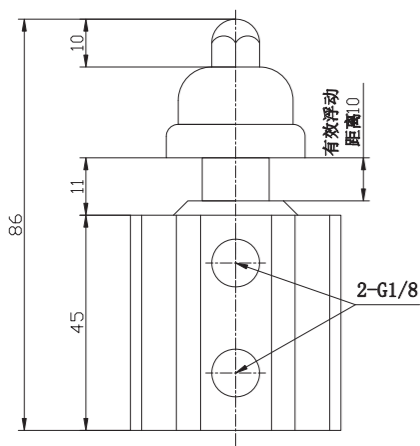
● 支撐缸與夾緊缸對應使用時，支撐力至少是夾緊力的1.5倍；同缸徑大小，可直接對夾  
 When the support cylinder is used corresponding to the clamping cylinder, the supporting force is at least 1.5 times of the clamping force;  
 The same cylinder diameter size, can be directly on the clamp

外形尺寸圖

HFZ25P



HFZ32Q



產品特性

- 1、采用夾套及錐型活塞式結構，實現強勁支撐力此低油壓支撐缸使用于機械加工，能減少振動，防止變形，以及吸收切削力，不會下沉，防止移位，提升加工精度品質。
- 2、結構緊湊設計合理、性能穩定、使用壽命長。
- 3、螺栓式支撐缸體積小，使用于夾具上，可在最小的空間排列使用，或用來支撐高低不平的工件。



油壓支撐缸

注意：

- ◆ 支撐柱塞上不能施加偏心負荷
- ◆ 不能施加過載負荷
- ◆ 鎖定狀態不能轉動活塞杆。

Attention:

- ◆ Columns fortress cannot exert eccentric load.
- ◆ Can't exert overloaded.
- ◆ Can't turn the piston rod lock state.

型號表示

LD 0262 - L □ □

主体尺寸

- 026: 外徑螺紋 M26X1.5
- 030: 外徑螺紋 M30X1.5
- 036: 外徑螺紋 M36X1.5
- 045: 外徑螺紋 M45X1.5



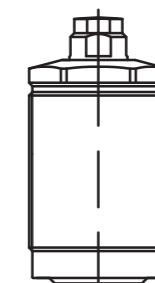
柱塞彈簧力

- L : 弱彈簧型
- H : 強彈力型

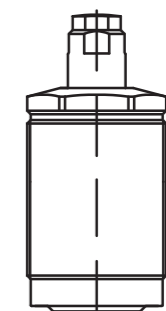
选配项

- 無符號：液壓上升型（標準）
- E：彈簧上浮型

無符號



E

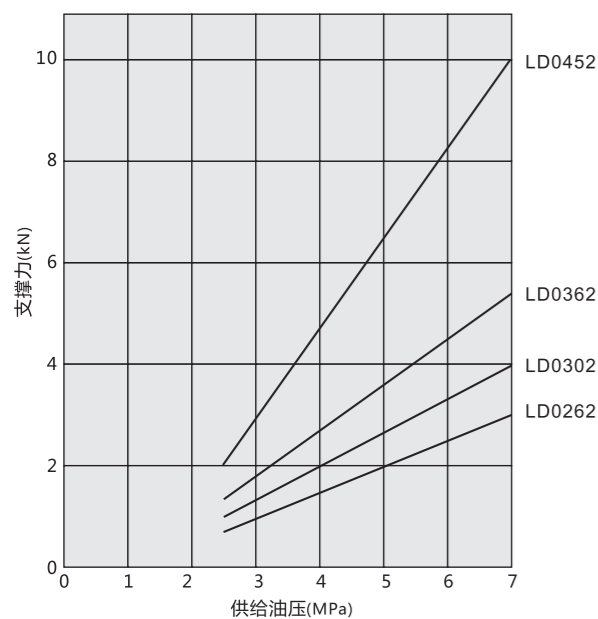


規格

選配項選擇無符號/E時

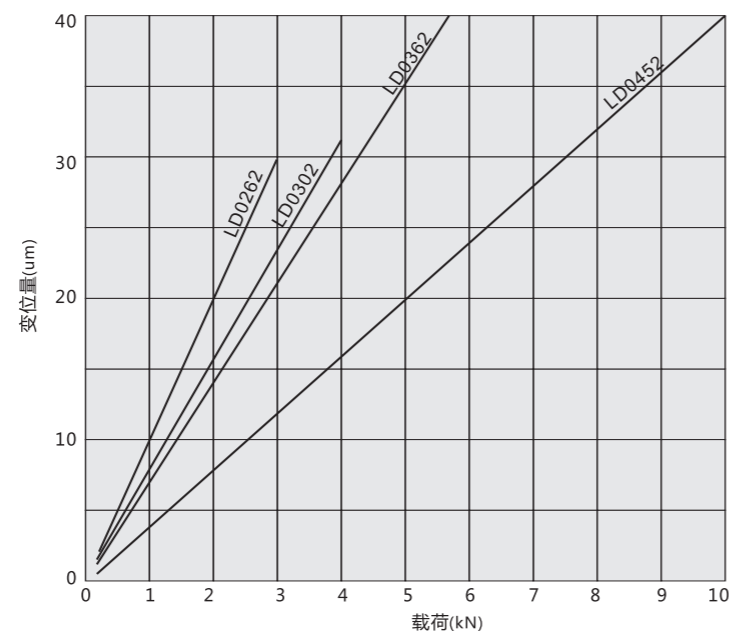
型號	LD0262-□ LD0262-□-E	LD0302-□ LD0302-□-E	LD0362-□ LD0362-□-E	LD0452-□ LD0452-□-E
支撐力 (油壓7MPa時) kN	3.0	4.0	5.5	10.0
柱塞行程 mm	6.5	8	8	10
油缸容量 cm <sup>3</sup>	選擇無符號時	0.6	0.9	2
	選擇E時	0.3	0.5	1.3
柱塞彈簧力 N	L:弱彈簧型	2.8~4.1	3.6~5.7	4.7~7.8
	H:強力彈簧型	3.8~5.9	4.9~8.0	6.2~11.0
最高使用壓力 MPa	7.0			
最低動作壓力 MPa	2.5			
耐壓 MPa	10.5			
使用溫度 °C	0~70			
質量 kg	0.20	0.25	0.35	0.75

油壓與工件支撐力的關係



※ 本圖表示靜態負荷條件下的支撐力。

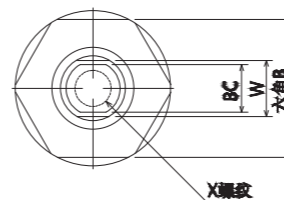
負荷與變位量的關係



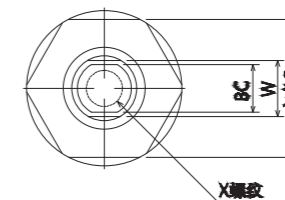
※ 本圖表示供給油壓7MPa條件下的靜態負荷變化。

外形尺寸圖

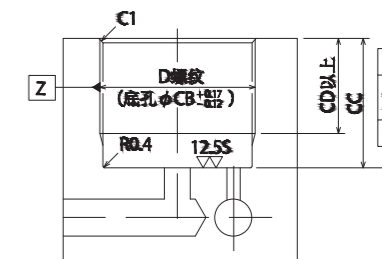
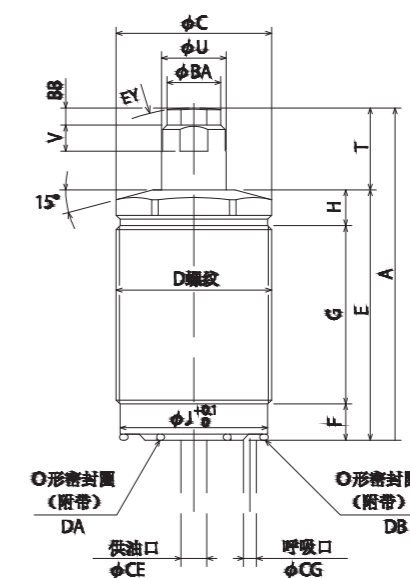
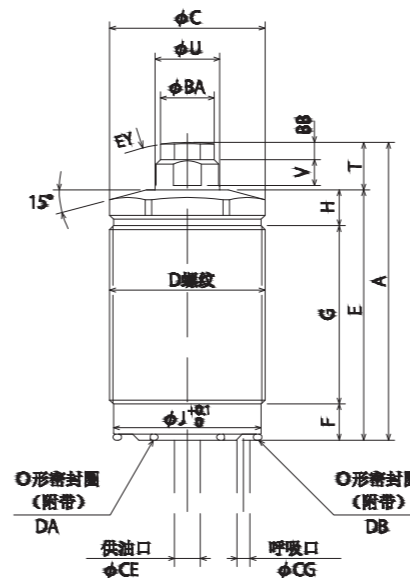
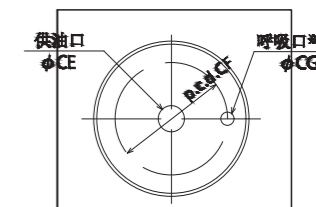
LD-□



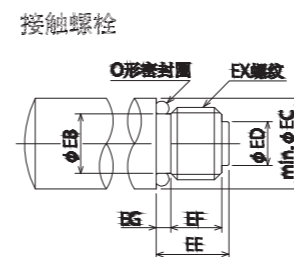
LD-□-E



安裝部位加工尺寸



注意事項:  
※1.呼吸口必須向大氣開放, 而且應注意防止冷卻液、切屑粉等侵入缸體內部。



外型及安裝部位加工尺寸表

(mm)

型號	LD0262-□	LD0262-□-E	LD0302-□	LD0302-□-E	LD0362-□	LD0362-□-E	LD0452-□	LD0452-□-E
柱塞行程	6.5	6.5	8	8	8	8	10	10
A	66	72.5	73	81	69	77	82	92
B	24	24	27	27	32	32	41	41
C	26	26	30	30	36	36	45	45
D (標稱X螺距)	M26x1.5	M26x1.5	M30x1.5	M30x1.5	M36x1.5	M36x1.5	M45x1.5	M45x1.5
E	57	57	62	62	58	58	71	71
F	7.4	7.4	9.4	9.4	8.4	8.4	9	9
G	40.8	40.8	42.3	42.3	41.3	41.3	50.2	50.2
H	8.8	8.8	10.3	10.3	8.3	8.3	11.8	11.8
J	24.2	24.2	28.2	28.2	34.2	34.2	43.2	43.2
T	9	15.5	11	19	11	19	11	21
U	10	10	12	12	15	15	16	16
V	5	5	6	6	6	6	6	6
W	8	8	10	10	13	13	13	13
X(標稱X深度)	M6X9	M6X9	M8X12	M8X12	M10X11	M10X11	M10X11	M10X11
BA	9	9	11.5	11.5	12.5	12.5	12.5	12.5
BB	3	3	4	4	4	4	4	4
BC	8	8	10	10	11	11	11	11
CB	24.5	24.5	28.5	28.5	34.5	34.5	43.5	43.5
CC	16~47	16~47	17~50	17~50	18~48	18~48	21~58	21~58
CD	CC-6	CC-6	CC-8	CC-8	CC-7	CC-7	CC-7.5	CC-7.5
CE	max.8	max.8	max.10	max.10	max.10	max.10	max.12	max.12
CF	p.c.d.19	p.c.d.19	p.c.d.22	p.c.d.22	p.c.d.26	p.c.d.26	p.c.d.30	p.c.d.30
CG	max.2.5	max.2.5	max.3	max.3	max.5	max.5	max.6	max.6
DA	AS568-013 (90°)	AS568-013 (90°)	AS568-014 (90°)	AS568-014 (90°)	AS568-015 (90°)	AS568-015 (90°)	AS568-016 (90°)	AS568-016 (90°)
DB	AS568-020 (90°)	AS568-020 (90°)	AS568-022 (90°)	AS568-022 (90°)	AS568-026 (90°)	AS568-026 (90°)	AS568-030 (90°)	AS568-030 (90°)
EY	SR30	SR30	SR30	SR30	SR50	SR50	SR50	SR50

接觸螺栓設計制作尺寸表

※用戶自行設計制作接觸螺栓(配件)時，請參考接觸螺栓設計制作尺寸表。

(mm)

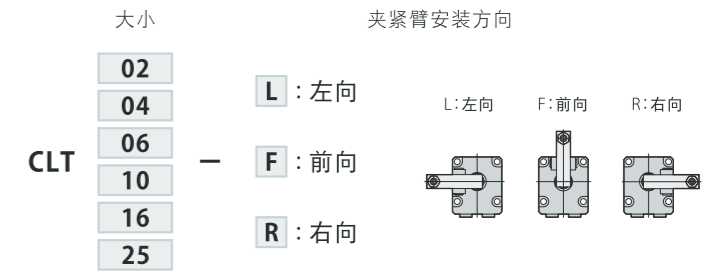
型號	LD0262-□	LD0302-□	LD0362-□	LD0452-□
EB	4.5	6	8.2	8.2
EC	8.5	10	12.5	12.5
ED	3.5	5	6	6
EE	8	10	10	10
EF	6	7	7	7
EG	1.5	2	2	2
EX	M6	M8	M10	M10
O形密封圈	S5	S6	S8	S8

注意事項：

- 1.請務必安裝接觸螺栓(否則工件接觸彈簧將無法支撐工件)用戶自制螺栓時，請參照螺栓詳圖，設置O形圈槽，彈簧擋肩面、導向部。另外，請務必使用附帶的O形圈。
- 2.用戶自制升起彈簧時，請參照螺栓詳圖定其尺寸，另外，請務必進行防銹處理，(用戶自制升起彈簧時，本公司不保證夾緊器的動作)。
- 3.使用前對向使用支撐缸和夾緊缸時，所使用的支撐缸支撐力應是夾緊缸夾緊力的1.5倍以上。
- 4.對輕型工件使用多個支撐缸時，柱塞彈簧力可能會超過工件重量，將工件頂起。
- 5.如果柱塞的上升速度過快，會造成柱塞接觸工件時出現反彈的現象，並可能在柱塞與工件之間產生間隙的狀態下實施抱緊動作。



型號表示



型 号	CLT02	CLT04	CLT06	CLT10	CLT16	CLT25		
油缸能力 (油压为7MPa时) *1	kN	3.2	4.5	6.1	9.8	15.7	25.4	
油缸内径	mm	25	30	35	44	56	70	
主杆径	mm	12	14	14	16	22.4	28	
油缸面积 (夹紧)	cm <sup>2</sup>	4.9	7.1	9.6	15.2	24.6	38.5	
全行程	mm	20.5	23.5	26	29.5	36	45	
夹紧行程	mm	17.5	20.5	23	26.5	33	42	
行程余量	mm	3	3	3	3	3	3	
最大流量	L/min	1.0	1.6	2.6	4.7	9.5	18.9	
油缸容量	cm <sup>3</sup>	10.0	16.7	25.0	44.8	88.6	173.3	
回位弹簧力	夹紧	kN	0.25	0.40	0.63	0.81	1.52	1.58
	放松	kN	0.13	0.19	0.33	0.44	0.81	0.83
推荐配管内径 *2	mm	ø6	ø6	ø6	ø8	ø8	ø10	
夹紧臂最大允许质量 *3	kg	0.2	0.3	0.5	1.0	1.5	3.0	
质 量	kg	0.7	1.0	1.5	2.4	4.3	8.1	
安装螺栓推荐紧固扭矩 (强度分类12.9)	N·m	7	7	12	29	57	100	

- 油压范围: 2.5~7 MPa  
Oil pressure range : 2.5~7MPa
- 保证耐压: 10.5 MPa  
Guaranteed pressure : 10.5MPa
- 使用环境温度: 0~70 °C  
Operating environment temperature : 0~70
- 使用流体: 普通矿物油基液压油 (相当于ISO-VG32)  
Fluid used: common mineral oil based hydraulic oil (equivalent to ISO-VG32)
- 氯系切削液喷洒的环境下也可以使用。  
Chlorine cutting fluid spray environment can also be used.

- ※1: 在夹紧位置时的值。  
1: The value at the clamping position.
- ※2: 使用多个夹器以及油压配管较长时，请注意配管内径。  
2: When multiple clamps are used and the oil pressure piping is long, please pay attention to the piping inner diameter.
- ※3: 与外形尺寸图里的夹紧臂形状相同，仅增加了长度时的夹紧臂质量。  
3: The shape of the clamping arm is the same as that in the outline size diagram, and the clamping arm quality is only increased when the length is increased