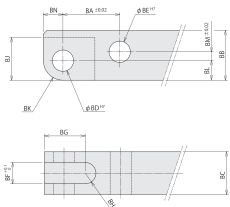


壓板設計尺寸



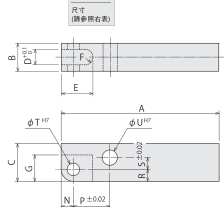
(mm)

型號	WCE0601	WCE1001	WCE1601	WCE2501	WCE4001
BA	16	19.5	21	25	30
BB	12.5	12.5	16	20	25
BC	10 ^{±0.2}	10 ^{±0.2}	12 ^{±0.2}	16 ^{±0.2}	19.5 ^{±0.2}
BD	5 ^{±0.012}	5 ^{±0.012}	6 ^{±0.012}	8 ^{±0.012}	8 ^{±0.015}
BE	5 ^{±0.012}	5 ^{±0.012}	6 ^{±0.012}	8 ^{±0.015}	10 ^{±0.015}
BF	5	5	6	8	10
BG	10	10	13	13	17
BH	R2.5	R2.5	R3	R4	R5
BJ	10	10	13	13	17.5
BK	R4.5	R4.5	R6	R6	R8
BL	4.5	4.5	6	8	8
BM	2.5	2.5	3.5	6	7.5
BN	4.5	4.5	6	6	8

附件:毛坏壓板

型號表示

WCZ 060 0 - L2



(mm)

型號	WCZ0601-L2	WCZ1000-L2	WCZ1600-L2	WCZ2500-L2	WCZ4000-L2
A	80	90	100	115	140
B	10 ^{±0.2}	10 ^{±0.2}	12 ^{±0.2}	16 ^{±0.2}	19.5 ^{±0.2}
C	12.5	12.5	16	20	25
D	5	5	6	8	10
E	12.5	12.5	16	17	22
F	R2.5	R2.5	R3	R4	R5
G	10	10	13	13	17.5
N	4.5	4.5	6	6	8
P	16	19.5	21	25	30
R	4.5	4.5	6	8	8
S	2.5	2.5	3.5	6	7.5
T	5 ^{±0.012}	5 ^{±0.012}	6 ^{±0.012}	8 ^{±0.012}	8 ^{±0.015}
U	5 ^{±0.012}	5 ^{±0.012}	6 ^{±0.012}	8 ^{±0.015}	10 ^{±0.015}

產品特性

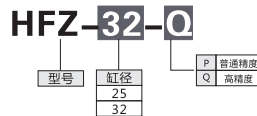
- 1、由空氣驅動，具有強大的支撐力
- 2、節省空間，結構緊湊
- 3、可以防止壓鑄件或薄片工件加工時出現的振動
- 4、易與氣動夾具進行組合
- 5、開管接氣，方便裝配與檢修
- 6、防塵蓋物理隔絕切屑液

1. driven by air, with strong support
2. save space, compact structure
3. can prevent the vibration of die casting or thin sheet workpiece processing
4. easy to combine with pneumatic fixture
5. open pipe air, convenient assembly and maintenance
6. dust cover physical isolation chip liquid



輕型空壓支撐缸

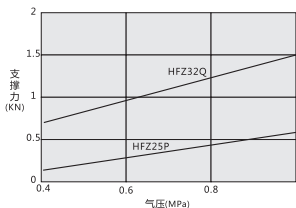
型號表示



參數

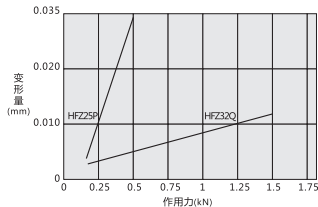
型號	HFZ25P	HFZ32Q	
支撐力 KN	工作氣壓1Mpa	0.55	1.5
	工作氣壓0.5Mpa	0.25	0.75
活塞行程	mm	10	10
氣缸容積	cm ³	2.45	3.69
活塞上升力	N	1.6~5.2	
最高工作壓力	Mpa	1	
最低工作壓力	Mpa	0.4	
耐壓	Mpa	1.5	
工作溫度	°C	0~70	

性能曲線圖



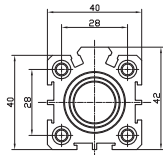
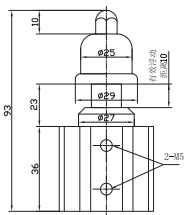
● 支撐缸與夾緊缸對應使用時，支撐力至少是夾緊力的1.5倍；同缸徑大小，可直接對夾
 When the support cylinder is used corresponding to the clamping cylinder, the supporting force is at least 1.5 times of the clamping force;
 The same cylinder diameter size, can be directly on the clamp

外部作用力引起的變形量圖

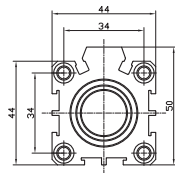
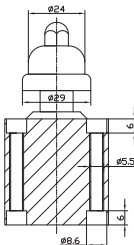
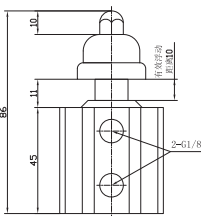


外形尺寸圖

HFZ25P



HFZ32Q



產品特性



- 1、採用夾套及錐型活塞式結構，實現強勁支撐力此低油壓支撐缸使用于機械加工，能減少振動，防止變形，以及吸收切削力，不會下沉，防止移位，提升加工精度品質。
- 2、結構緊湊設計合理，性能穩定、使用壽命長。
- 3、螺栓式支撐缸體積小，使用于夾具上，可在最小的空間排列使用，或用來支撐高低不平的工件。

注意:

- ◆ 支撐柱塞上不能施加偏心負荷
- ◆ 不能施加過載負荷
- ◆ 鎖定狀態不能轉動活塞杆。

Attention:

- ◆ Columns fortress cannot exert eccentric load.
- ◆ Can't exert overloaded.
- ◆ Can't turn the piston rod lock state.

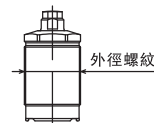
油壓支撐缸

型號表示

LD 0262 - L □

主体尺寸

- 026: 外徑螺紋 M26X1.5
- 030: 外徑螺紋 M30X1.5
- 036: 外徑螺紋 M36X1.5
- 045: 外徑螺紋 M45X1.5



柱塞彈簧力

- L: 弱彈簧型
- H: 強彈簧型

选配项

- 無符號: 液壓上升型 (標準)
- E: 彈簧上浮型

無符號

E

